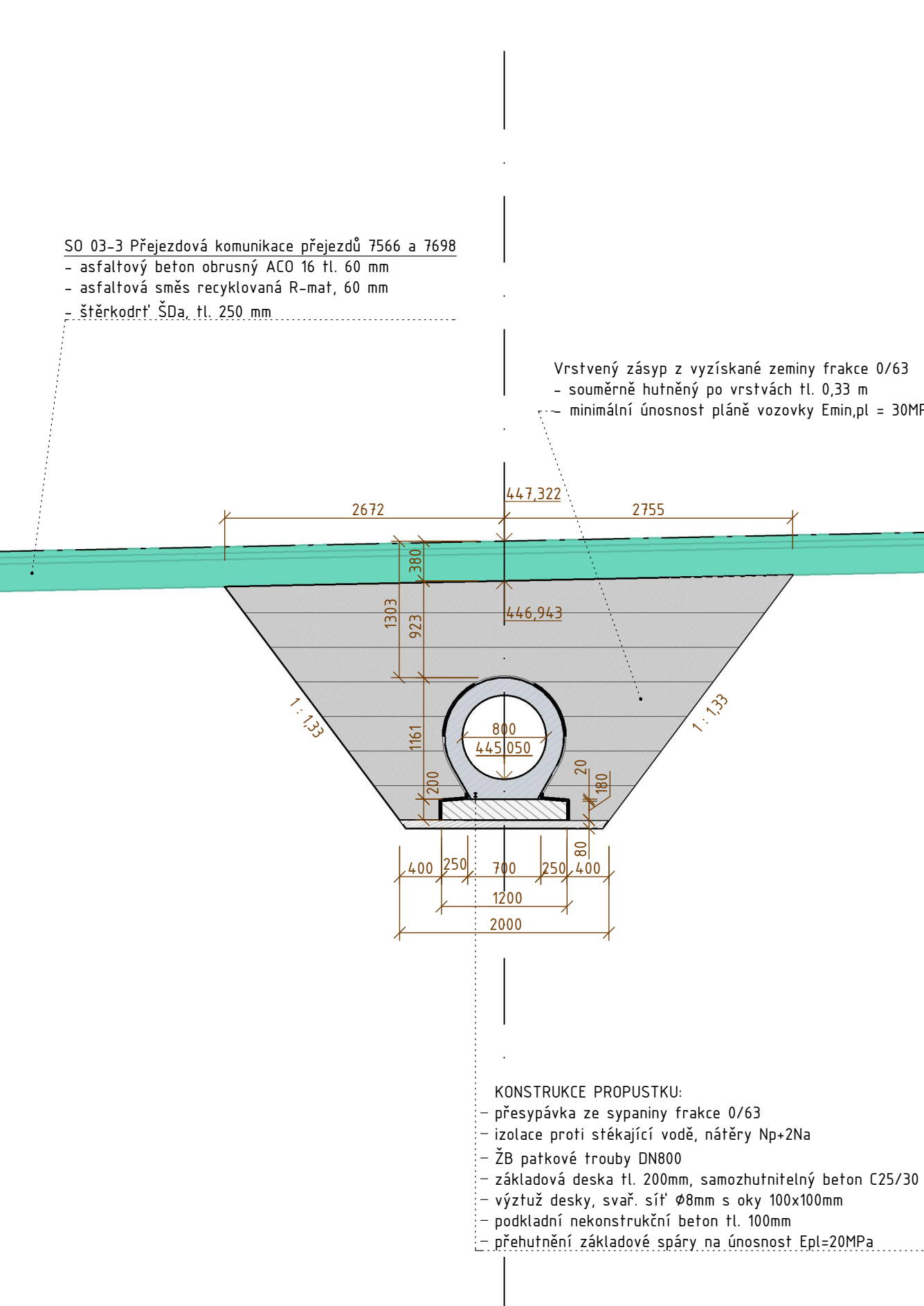
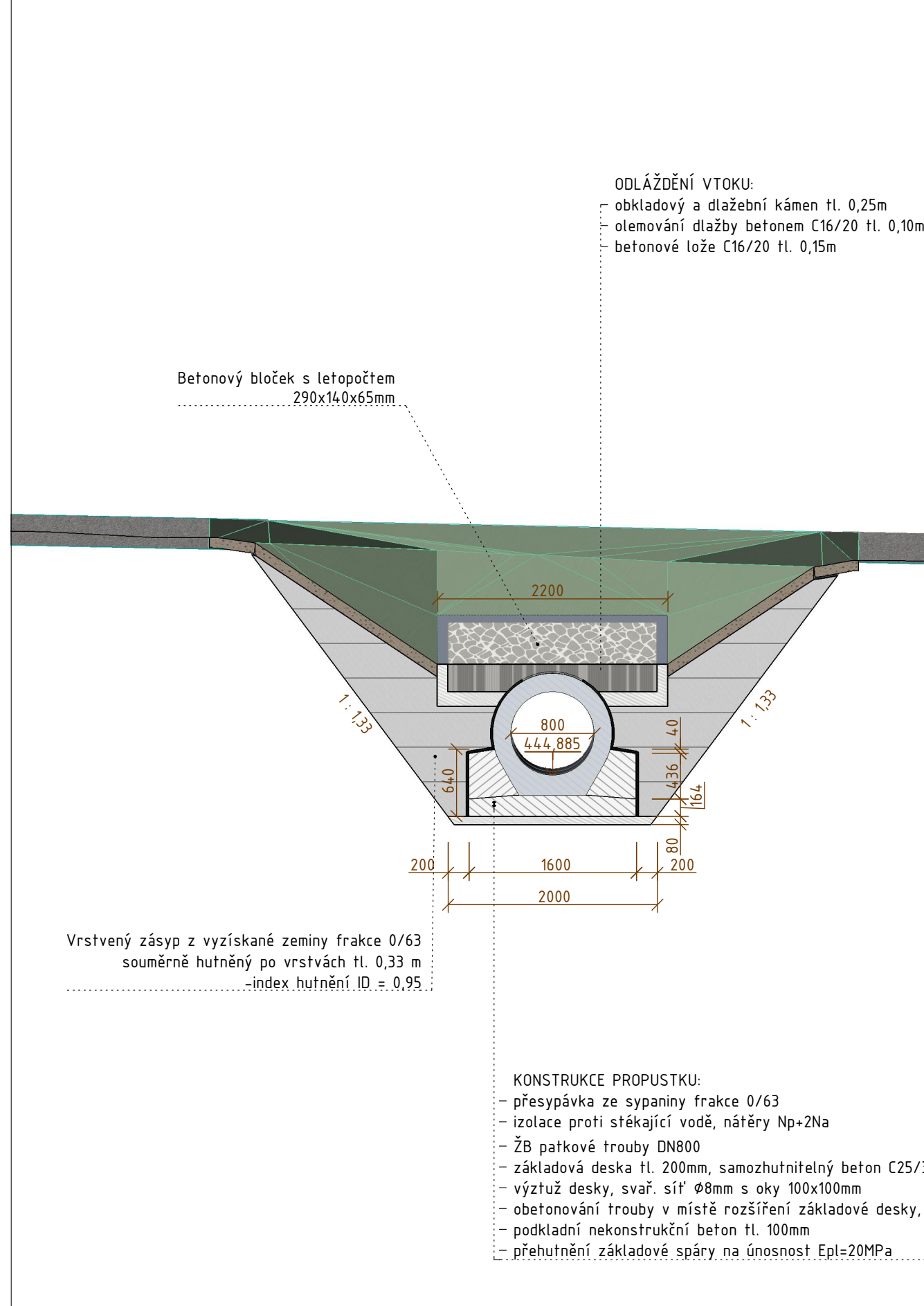


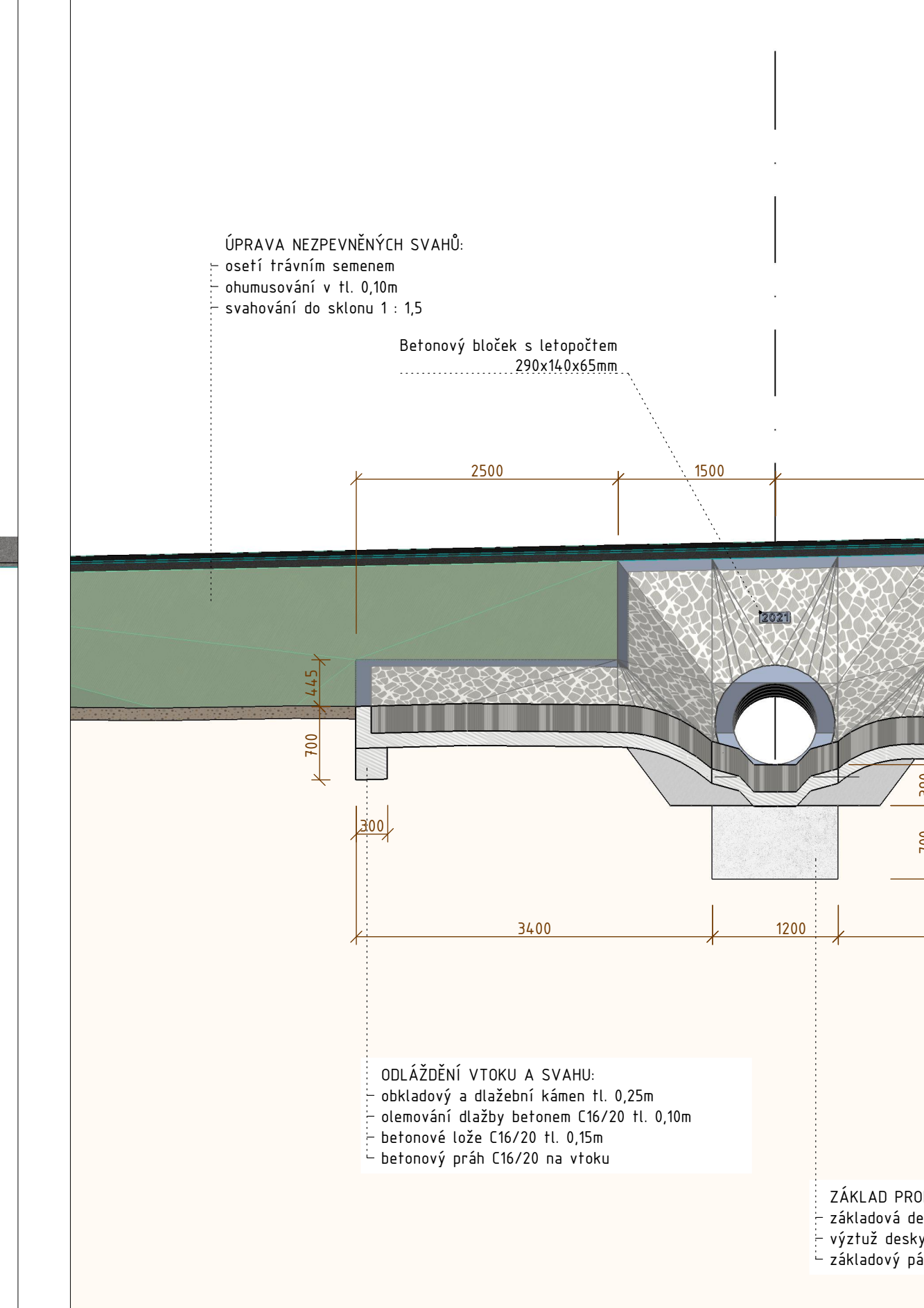
PODÉLNÝ ŘEZ C - v ose křížení:



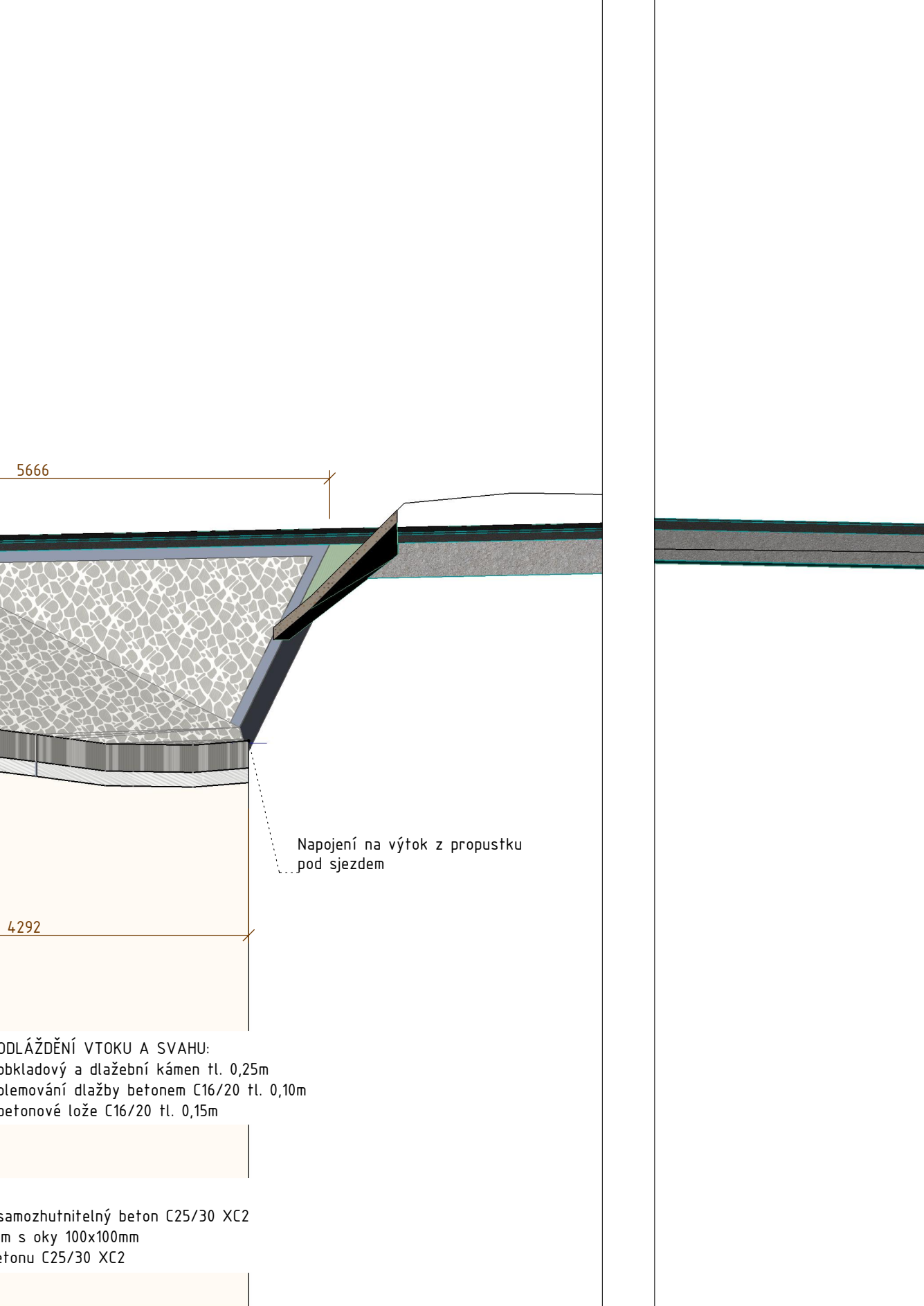
PODÉLNÝ ŘEZ D - v místě zesíleného základu:



PODÉLNÝ ŘEZ E - pohled na vtok:



PODÉLNÝ ŘEZ F - pohled na výtok:

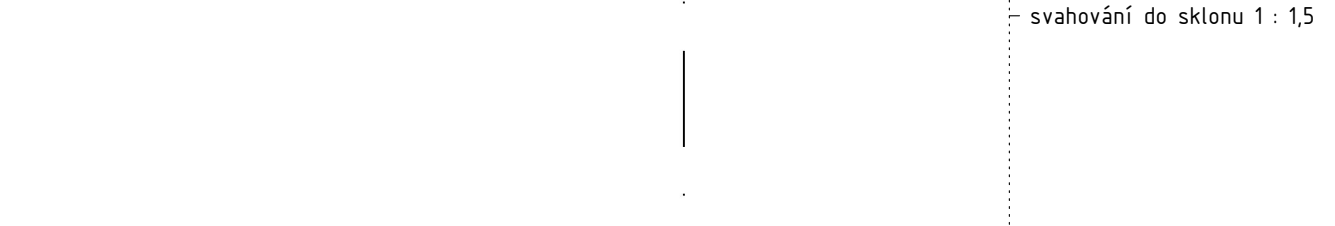


ŽB patkové trouby DN 800

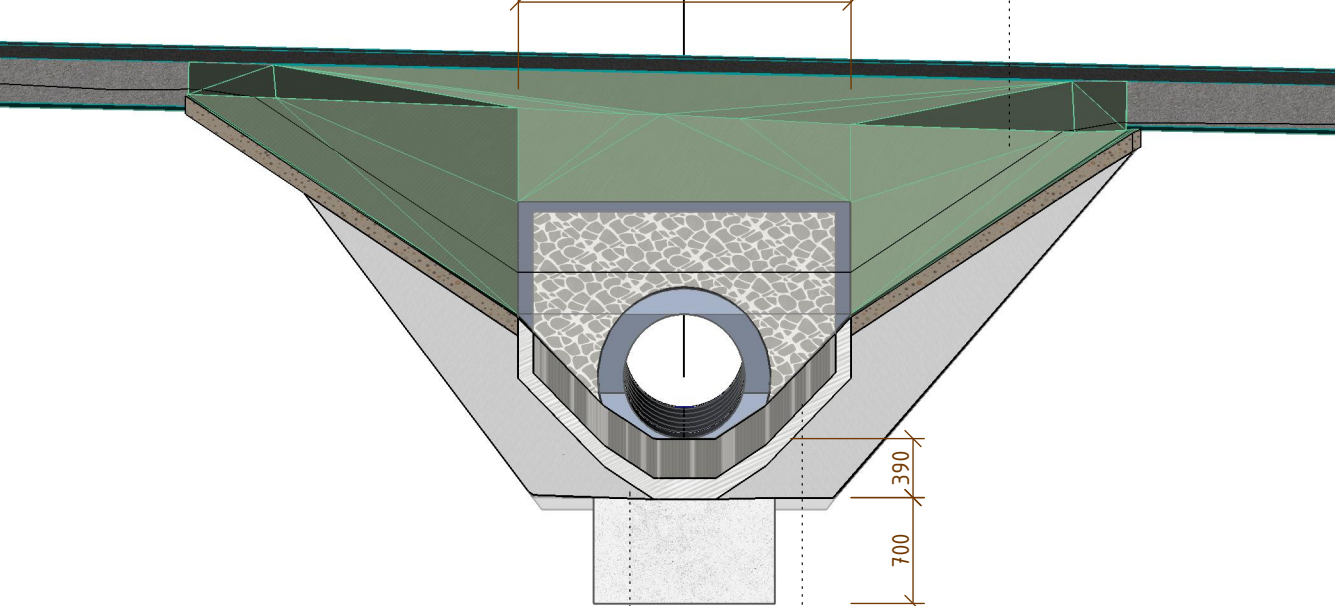
- dimenzované pro minimální zatížitelnost 1,4 stanovenou podle pro model zatížení LM-71 podle ČSN EN 1991-2
- třída betonu C40/50 pro stupeň vlivu XC4, XD3, XF3, XA1.

Výkres výztuže, M 1:25:

Základová deska (1 ks):



Zesílení základu (4 ks):



Beton C25/30, XC2 dle ČSN EN 206-1

Ocel B500B, dle ČSN EN 10027-1

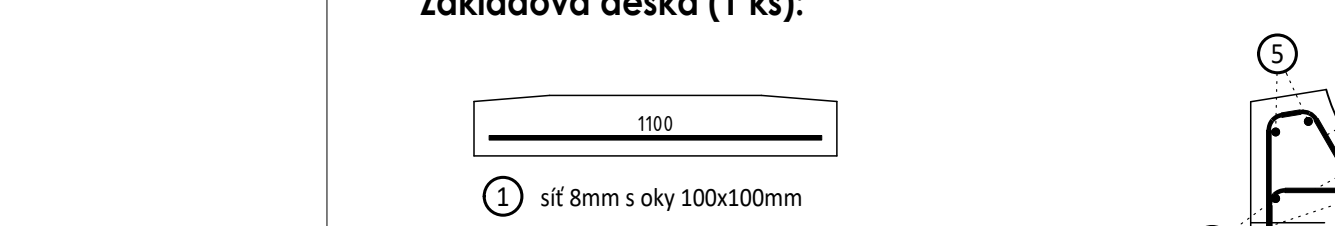
Tabulka výztuže prutové				
Číslo	Ø	Délka [m]	Kusů	Ø
3	10	1,500	40	60,00
4	10	1,100	12	13,20
5	10	1,450	8	11,60
6	10	1,840	8	14,72
Délka [m]			99,52	
Hmotnost [kg/m]			0,617	
Hmotnost [kg]			61,40	
Čistá hmotnost [kg]			61,4	
UVEDENÁ HMOTNOST VÝZTUŽE JE BEZ PROŘEZU!				

ŽB patkové trouby DN 800

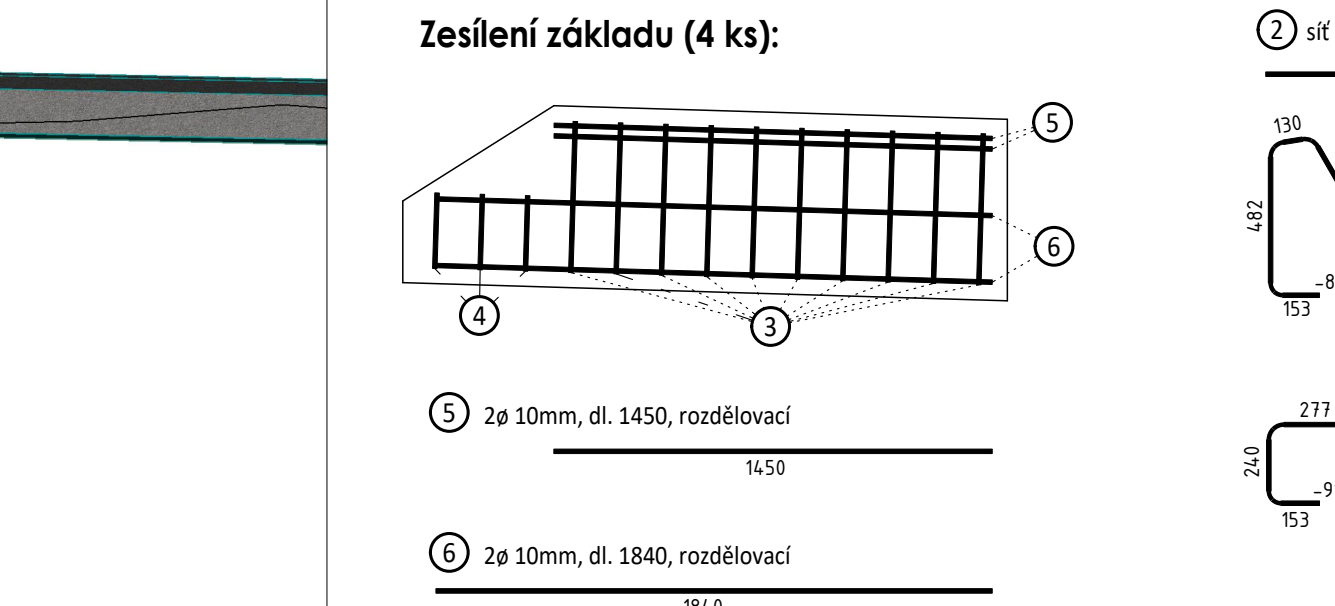
- dimenzované pro minimální zatížitelnost 1,4 stanovenou podle pro model zatížení LM-71 podle ČSN EN 1991-2
- třída betonu C40/50 pro stupeň vlivu XC4, XD3, XF3, XA1.

Výkres výztuže, M 1:25:

Základová deska (1 ks):



Zesílení základu (4 ks):



Beton C25/30, XC2 dle ČSN EN 206-1

Ocel B500B, dle ČSN EN 10027-1

Tabulka výztuže síťové				
Číslo	Ø	Šířka [m]	Délka [m]	Kusů
1	8	1,10	8,30	1
2	8	1,50	1,9	2
Celková plocha [m2]			14,83	
Hmotnost [kg/m2]			7,900	
Hmotnost [kg]			117,16	
Čistá hmotnost [kg]			117,2	
UVEDENÁ HMOTNOST VÝZTUŽE JE BEZ PROŘEZU!				

ŽB patkové trouby DN 800

- dimenzované pro minimální zatížitelnost 1,4 stanovenou podle pro model zatížení LM-71 podle ČSN EN 1991-2
- třída betonu C40/50 pro stupeň vlivu XC4, XD3, XF3, XA1.

Výkres výztuže, M 1:25:

Základová deska (1 ks):



Zesílení základu (4 ks):



Beton C25/30, XC2 dle ČSN EN 206-1

Ocel B500B, dle ČSN EN 10027-1

Tabulka výztuže síťové				
Číslo	Ø	Šířka [m]	Délka [m]	Kusů
1	8	1,10	8,30	1
2	8	1,50	1,9	2
Celková plocha [m2]			14,83	
Hmotnost [kg/m2]			7,900	
Hmotnost [kg]			117,16	
Čistá hmotnost [kg]			117,2	
UVEDENÁ HMOTNOST VÝZTUŽE JE BEZ PROŘEZU!				

ŽB patkové trouby DN 800

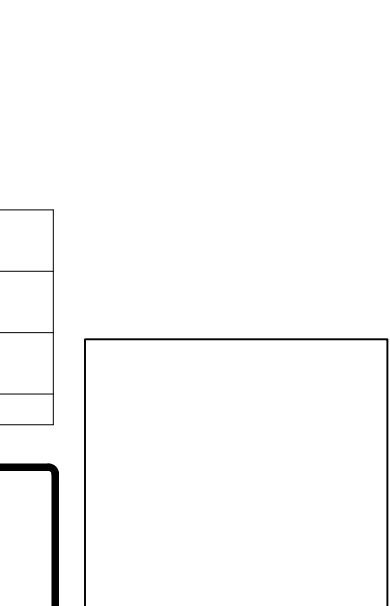
- dimenzované pro minimální zatížitelnost 1,4 stanovenou podle pro model zatížení LM-71 podle ČSN EN 1991-2
- třída betonu C40/50 pro stupeň vlivu XC4, XD3, XF3, XA1.

Výkres výztuže, M 1:25:

Základová deska (1 ks):



Zesílení základu (4 ks):



Beton C25/30, XC2 dle ČSN EN 206-1

Ocel B500B, dle ČSN EN 10027-1

Tabulka výztuže síťové				
Číslo	Ø	Šířka [m]	Délka [m]	Kusů
1	8	1,10	8,30	1
2	8	1,50	1,9	2
Celková plocha [m2]			14,83	
Hmotnost [kg/m2]			7,900	
Hmotnost [kg]			117,16	
Čistá hmotnost [kg]			117,2	
UVEDENÁ HMOTNOST VÝZTUŽE JE BEZ PROŘEZU!				